



**Erdgeschoß**

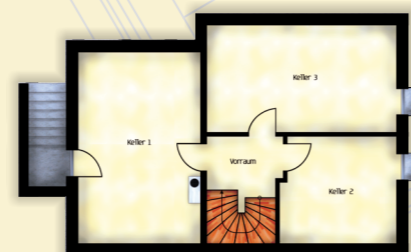
Abstellraum	0,82 m <sup>2</sup>
Flur	13,14 m <sup>2</sup>
HWR	4,26 m <sup>2</sup>
Küche	12,56 m <sup>2</sup>
WC	1,82 m <sup>2</sup>
Wohnzimmer	36,72 m <sup>2</sup>
<b>Summe EG</b>	<b>69,32 m<sup>2</sup></b>



**Obergeschoß**

Abstellraum	4,42 m <sup>2</sup>
Bad	12,31 m <sup>2</sup>
Eltern	13,96 m <sup>2</sup>
Flur	11,11 m <sup>2</sup>
Kind 1	15,03 m <sup>2</sup>
Kind 2	13,00 m <sup>2</sup>
<b>Summe OG</b>	<b>69,83 m<sup>2</sup></b>
<b>Gesamtsumme</b>	<b>139,15 m<sup>2</sup></b>

**Kellergeschoß optional**



**Das Haus, das Akzente setzt.**

**Qualität im Vergleich:**

- massive Bauweise
- Baugenehmigungsverfahren
- Bauzeitgarantie
- Kostenübernahme einer Bauherrenhaftpflicht- und Bauwesenversicherung
- komplette Baustelleneinrichtung
- intensive Bau/Kundenbetreuung
- Gewährleistung nach BGB / 5 Jahre

