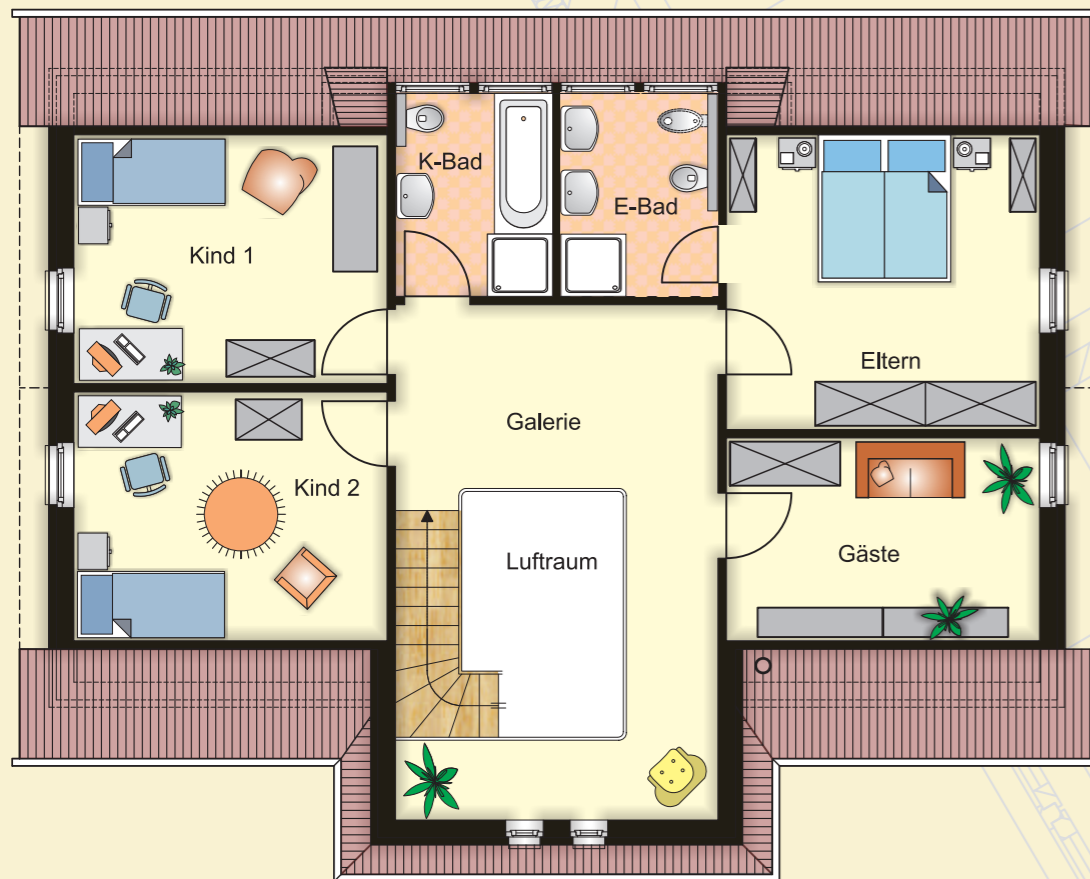


### Erdgeschoß

Arbeiten	10,49 m <sup>2</sup>
Diele	22,00 m <sup>2</sup>
HWR	4,91 m <sup>2</sup>
Küche	14,72 m <sup>2</sup>
WC	1,57 m <sup>2</sup>
Wohnzimmer	49,13 m <sup>2</sup>
<b>Summe EG</b>	<b>102,82 m<sup>2</sup></b>



### Obergeschoß

E-Bad	5,65 m <sup>2</sup>
Eltern	18,90 m <sup>2</sup>
Galerie	23,50 m <sup>2</sup>
Gäste	13,86 m <sup>2</sup>
K-Bad	5,65 m <sup>2</sup>
Kind 1	16,38 m <sup>2</sup>
Kind 2	16,38 m <sup>2</sup>
<b>Summe OG</b>	<b>100,32 m<sup>2</sup></b>
<b>Gesamtsumme</b>	<b>203,14 m<sup>2</sup></b>



**Niveauvoll wohnen in traumhaften Ambiente.**

### Qualität im Vergleich:

- massive Bauweise
- Baugenehmigungsverfahren
- Bauzeitgarantie
- Kostenübernahme einer Bauherrenhaftpflicht- und Bauwesenversicherung
- komplette Baustelleneinrichtung
- intensive Bau/Kundenbetreuung
- Gewährleistung nach BGB / 5 Jahre

