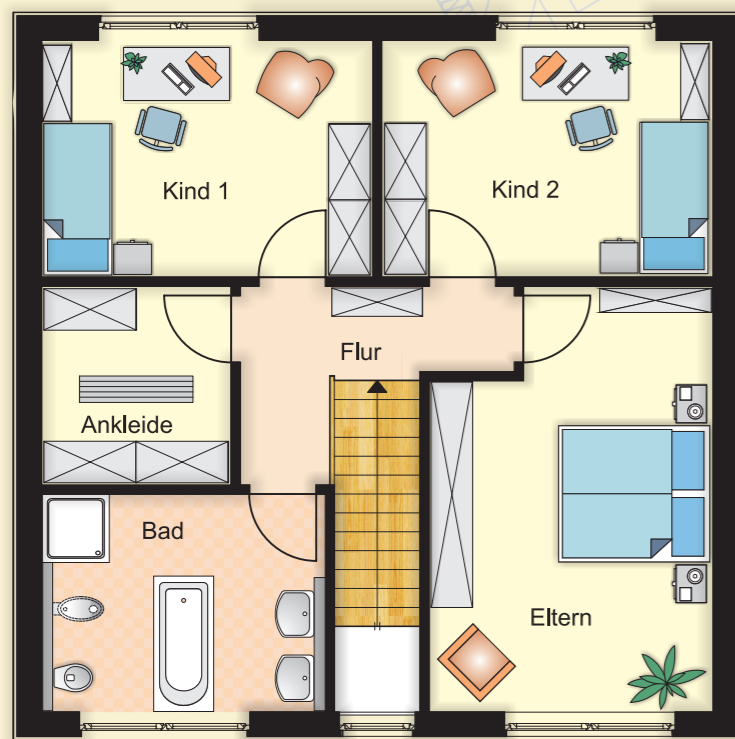




Arbeiten/Gast	7,71 m ²
Diele	13,82 m ²
Dusche/WC	3,58 m ²
HWR	5,84 m ²
Küche	10,02 m ²
Wohnzimmer	34,58 m ²
Summe EG	75,55 m²



Ein Paradebeispiel für anspruchsvolles Wohnen.



Ankleide	6,46 m ²
Bad	10,65 m ²
Eltern	19,34 m ²
Flur	5,86 m ²
Kind 1	13,52 m ²
Kind 2	13,52 m ²
Summe OG	69,36 m²

Gesamtsumme 144,91 m²

Qualität im Vergleich:

- massive Bauweise
- Baugenehmigungsverfahren
- Bauzeitgarantie
- Kostenübernahme einer Bauherrenhaftpflicht- und Bauwesenversicherung
- komplette Baustelleneinrichtung
- intensive Bau/Kundenbetreuung
- Gewährleistung nach BGB / 5 Jahre

Kellergeschoß optional

